

子安台共同ビル

オーナーチェンジ

JR京浜東北線

『新子安』駅徒歩 8 分

京浜急行線

『京急新子安』駅徒歩 12 分

表面利回り

現在110,000円にて賃貸中

年間収入1,320,000円

表面利回り10%

次回契約更新令和5年1月18日

※賃料および利回りは将来確実に得られる事を保証するものではありません。

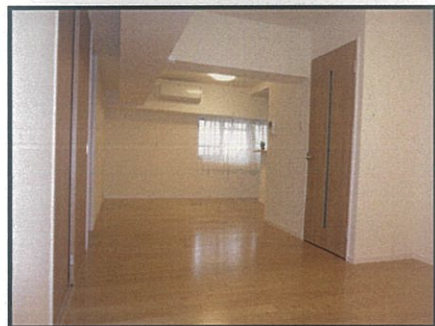
■将来のご自宅としてもご検討いただけます。

■平成25年9月、室内フルリノベーション

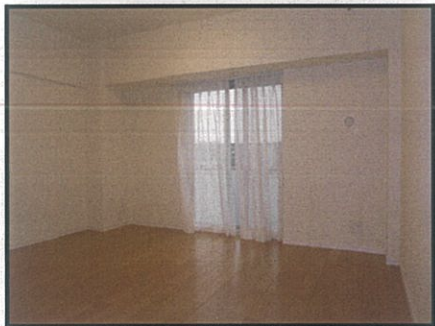
■角部屋につき全室採光あり



現地外観写真

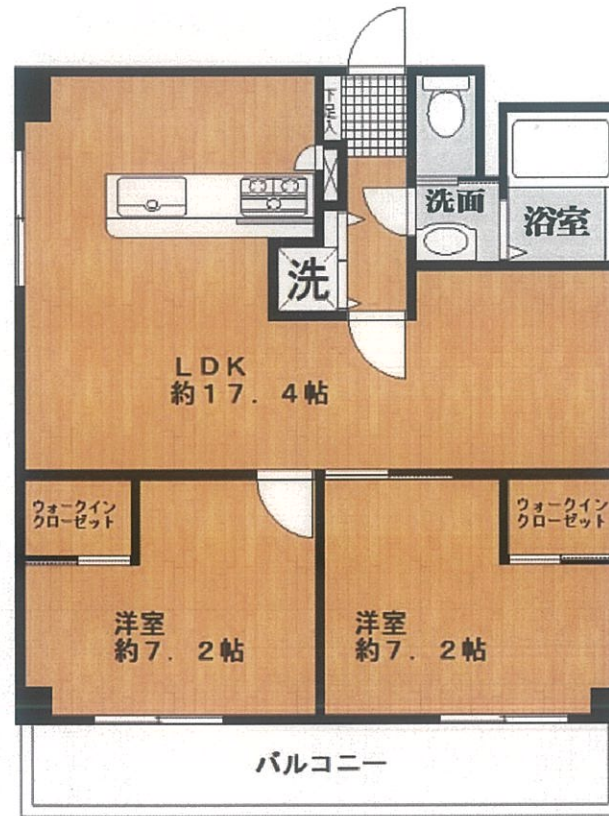


空室時室内写真



空室時室内写真

※表面利回り10%



【賃貸借契約期間】令和3年1月18日~令和5年1月17日

物件種目	売マンション
物件名	子安台共同ビル
最寄駅	新子安
間取	2LDK
価格	1,320万円

所在地	横浜市神奈川区子安台1-7-6		
交通	JR京浜東北線『新子安』駅徒歩8分 京浜急行線『京急新子安』駅徒歩12分		
建物	専有面積	69.35㎡ (壁芯)	
	バルコニー面積	8.32㎡	
	構造	鉄骨鉄筋コンクリート造 11階建9階部分	
土地権利	所有権	用途地域	準住居地域
築年月	昭和43年10月	総戸数	64戸
管理形態	全部委託 (巡回)	分譲会社	横浜市住宅供給公社
管理会社	日本ハウズイング㈱	施工会社	旧大成プレハブ㈱
管理費	8,269円	修繕積立金	15,357円
現況	賃貸中	引渡日	相談
駐車場	無	駐輪場	空無
設備	NTT光ファイバー エレベーター		
備考	賃料:月額110,000円 ※ペット不可		

※図面と現況が異なる場合は現況優先となります

世界No.1の不動産ネットワーク 世界52ヶ国8400店舗・国内935店舗のネットワークが貴方をサポートします。

(株)ヨコハマホーム 〒221-0835 横浜市神奈川区鶴屋町3-35-8

CENTURY 21 センチュリー21ヨコハマホーム

Tel: 045-316-0023

Fax: 045-316-0078

取引態様: 媒介



ヨコハマホーム

神奈川県知事(5)第21912号 (株)全日本不動産協会会員 (株)不動産保証協会会員 (社)首都圏不動産公正取引協議会加盟

担当: 坂本・大村