

横浜市緑区霧が丘4丁目

JR横浜線

東急田園都市線

「十日市場」駅バス7分

または「青葉台」駅バス23分

「霧が丘センター前」バス停歩3分

美しく整備された街並と上質な住環境が魅力の区画整理地内!

開放的な6M公道面。計画的に街づくりされた区画整理地内につき、小中一貫校や緑豊かな公園が徒歩5分以内に揃っており、家族みんなが安心・満足して暮らせる住環境です。



建物外観



前面道路



カーポート(敷地内より撮影)

カーポート(前面道路より撮影)

4LDK

+ 小屋裏収納

+ カースペース

※車種により2台駐車可

敷地面積(公簿)/125.26㎡

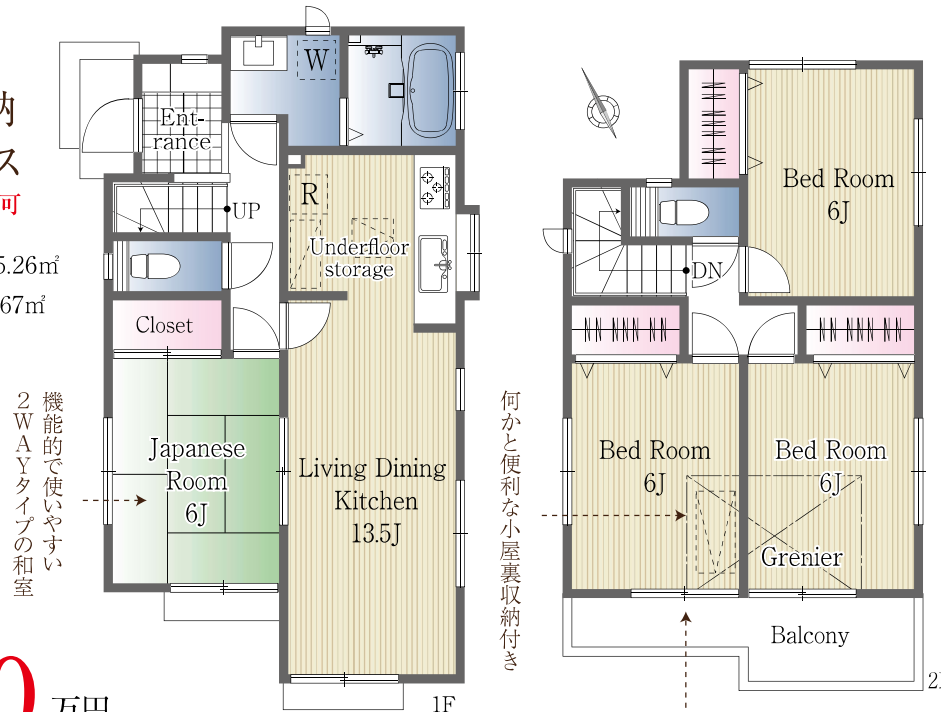
延床面積(公簿)/90.67㎡

1F/49.27㎡

2F/41.40㎡

販売価格

3,280万円



機能的で使いやすい
2WAYタイプの和室

何かと便利な小屋裏収納付き

2室から出入りできる南面ワイドバルコニー

平成18年築	全室6帖以上
小中学校まで4分	公園まで2分

敷地概要図



※居住中のため、ご案内の際は
事前にご連絡ください

■ OUTLINE

- 所在地/横浜市緑区霧が丘4丁目
 - 建物構造/木造スレート葺2階建 ■築年月/平成18年10月
 - 土地権利/所有権 ■都市計画/市街化区域 ■地目/宅地
 - 用途地域/第一種低層住居専用地域
 - 建ぺい率/40% ■容積率/80%
 - 他の法令上の制限/防火指定なし、第4種風致地区
 - 道路/西側約6m公道
 - 設備/東京電力・公営水道・都市ガス・本下水
 - 現況/居住中 ■引渡し時期/令和3年6月中旬以降
- ※図面と現況に相違がある場合は現況を優先いたします。

- (主な設備) システムキッチン(人造大理石トップ・3口コンロ) シングルレバー混合水栓
1坪タイプシステムバス(追焚可能) ウォシュレット付トイレ ハンドシャワー付洗面化粧台
小屋裏収納 床下収納 階段・浴室・トイレ手すり付 フラットフロアー ペアガラスサッシ
1Fシャッター雨戸 外壁サイディング シックハウス対策 CO2センサー搭載24時間換気システム

- | | |
|--------------------|--|
| ◎ 学区 | 霧が丘学園(小中一貫校).....約250m |
| ◎ Life Information | 夫婦坂公園.....約110m 霧が池公園.....約120m ドン・キホーテ.....約560m |
| | コープ神奈川デポ.....約610m クリエイトSD.....約730m ビックヨーサン.....約770m |

CENTURY 21

ヨコハマホーム

株式会社ヨコハマホーム
神奈川県知事(5)第21912号
(公社)全日本不動産協会会員
(公社)不動産保証協会会員
(公社)首都圏不動産公正取引協議会

TEL 045-316-0023

FAX:045-316-0078

<http://www.c21-yh.com>

取引態様/専任媒介

〒221-0835 神奈川県横浜市神奈川区鶴屋町3-35-8 横浜西口ビル 1F